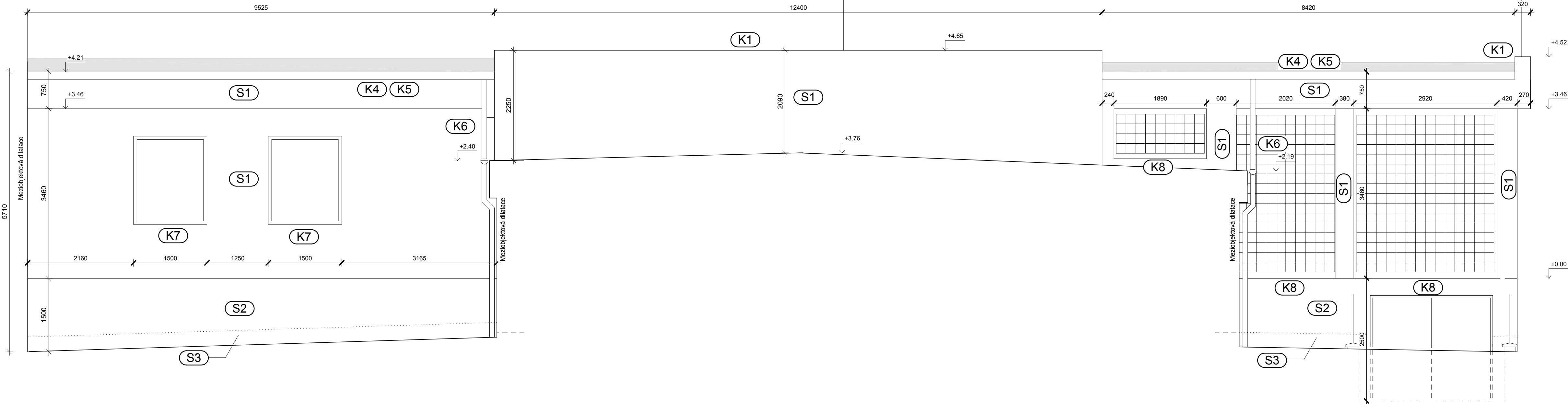
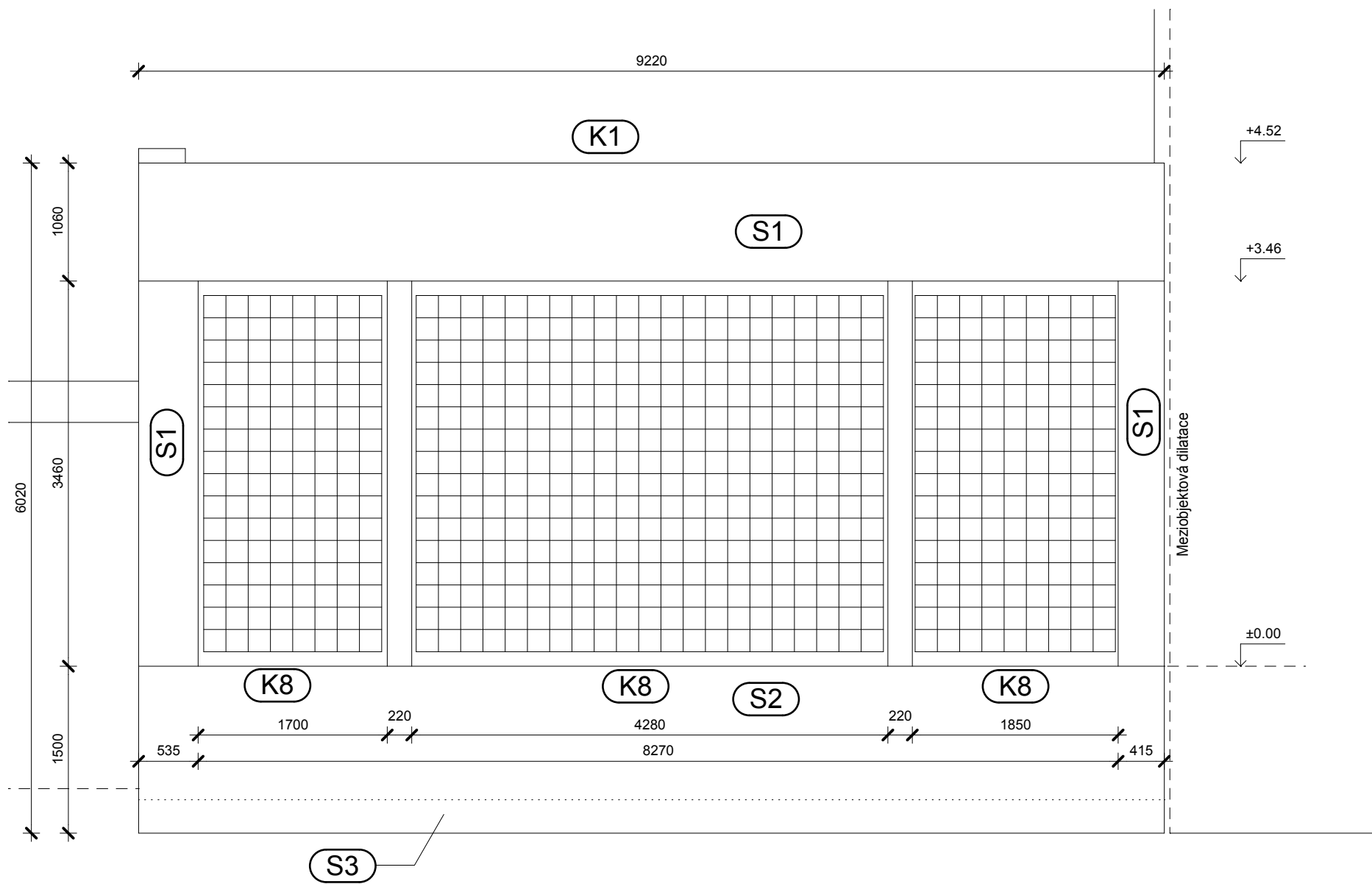


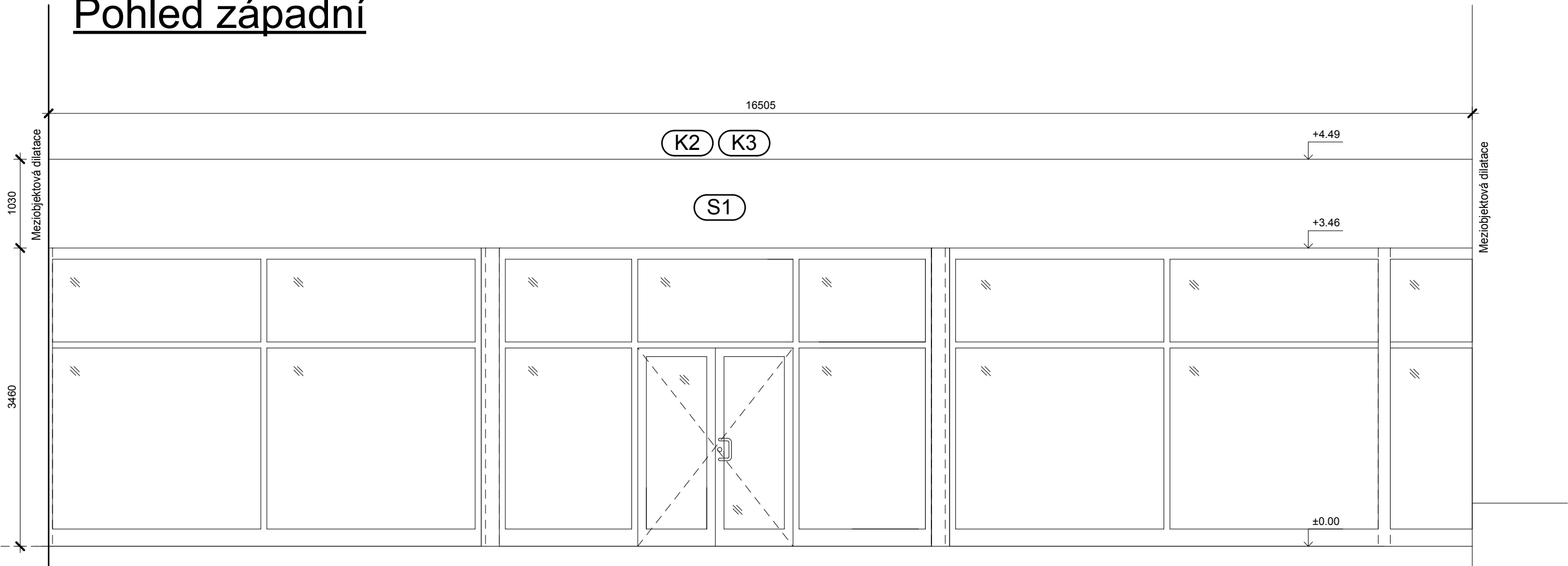
Pohled východní



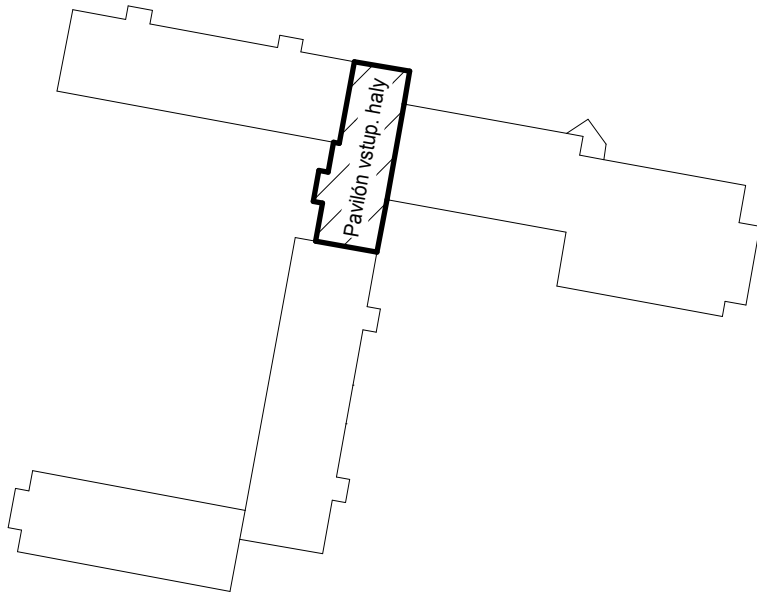
Pohled severní



Pohled západní



Půdorysné schéma



Skladby obvodových stěn
(od exteriéru)

S1 - stěna v hlavní ploše

- vrchní silikonová omítka probarvená, zrnitost 2mm
- penetrační nátěr
- sklotextilní síťovina
- lepicí stěrka
- fasádní polystyrén EPS F 120mm
- lepicí stěrka
- stávající vnější omítka zednický vyspravena
- stávající obvodové zdivo

S2 - stěna parapetu

- vrchní silikonová omítka probarvená, zrnitost 3mm
- penetrační nátěr
- sklotextilní síťovina
- lepicí stěrka
- fasádní polystyrén 100mm
- lepicí stěrka
- stávající kabřincový obklad vyspravený

S3 - sokl pod úrovní 300mm nad terénem

- vrchní silikonová omítka probarvená, zrnitost 3mm
- penetrační nátěr
- sklotextilní síťovina
- lepicí stěrka
- extrudovaný polystyrén 100mm
- lepicí stěrka
- stávající kabřincový obklad vyspravený

Klempířské prvky

- K1 - oplechování atiky RŠ. 660 (560) + příponky
- K2 - atikový okapový plech RŠ.360
- K3 - zatahovací plech RŠ. 300
- K4 - okapnice RŠ. 250 + příponky
- K5 - žlab d=150mm RŠ 330 + žlabové háky
- K6 - svod ø100mm RŠ. 330 + objímky s trny
- K7 - klempířský parapet RŠ. 400
- K8 - klempířský parapet RŠ. 150

KLEMPÍŘSKÉ PRVKY JSOU UVAŽOVÁNY VČETNĚ VŠECH POMOCNÝCH
LATÍ A DALŠÍCH PRVKŮ POTŘEBNÝCH PRO JEJICH KOTVENÍ

INDEX	ZNĚNA	DATUM	JMÉNO	POUŠIS
Vedoucí projektant		Vedoucí zakázky		Mřížka
Projektant		Technická kontrola		Podrobné číslo
Ing. Kurtáková		Ing. Dušek		1:50
ZAKÁZKA:		Karlovy Vary, ZŠ Truhlářská - zateplení objektu		Počet A4
ČÁST:		Pavilón vstupní haly		8
OBSAH:		Pohledy		Stupeň projektu
LIDICKÁ 1239		363 17 OSTRŮV		PST
363 17 OSTRŮV		ČESKÁ REPUBLIKA		Datum dokončení
Tel.: +420353675111		Fax: +420353612416		06/2012
projekt@bpo.cz		www.bpo.cz		Číslo zakázky
OBRÁDĚNATEL:		Město Karlovy Vary		7200 - 25
STAVEBNÍK:		BPO		Číslo archivu
				1-74634